

## Performance Data Sheet For Samsung Model DA97-06317A-B Using Replacement Cartridge DA29-00003F

This system has been tested according to NSF/ANSI Standards 42 for the reduction of the substances listed below. The concentration of the indicated substances in water entering the system was reduced to a concentration less than or equal to the permissible limit for water leaving the system, as specified in NSF/ANSI 42.

**NSF** System tested and certified by NSF International against NSF/ANSI Standard 42 for the reduction of Chlorine Taste and Odor, Particulate Class III.  
To a capacity of 500 gallons (1,892 liters).

Note that while the testing was performed under standard laboratory conditions, actual performance may vary.

Contaminant Reduction	Average Influent Concentration	NSF Specified Influent Challenge Concentration Units apply to each row	Average % Reduction	Average Product Water Concentration	Max. Permissible Product Water Concentration	NSF Reduction Requirements
Chlorine taste and odor	2.0 mg/L	2.0 mg/L $\pm$ 10%	97.4	mg/L	0.06 mg/L	$\geq$ 95%
Particulate Class III Particle size $\leq$ 5 $\mu$ $\times$ 10 $\mu$ m	48,000 Count/mL	At least 10,000 particles/mL	99.9	7.5 Count/mL	26	$\geq$ 95%

Application Guidelines — Water Supply Parameters	
Service flow	0.5 gpm (1.9 lpm)
Water Supply	Potable Water
Water Pressure	20-125 psi (138-862 kPa)
Water Temperature*	33°F - 100°F (0.6°C - 37.8°C)

Systems must be installed and operated in accordance with manufacturer's recommended procedures and guidelines. Failure to do so may void warranty. \* Flush new cartridge for 2.5 gallons (approximately 5 minutes).

For a replacement filter or for service contact your local dealer or call 1-800-SAMSUNG (U.S.A.)  
Other countries contact your local dealer or call service center.

**WARNING:** Do not use water that is microbiologically unsafe or of unknown quality without adequate disinfection before or after the system.

### CAUTION: To reduce the risk associated with property damage due to water leakage:

- Read and follow Use Instructions before installation and use of this system.
- Installation and use **MUST** comply with all state and local plumbing codes.
- Protect from freezing:** remove filter cartridge when temperatures are expected to drop below 33 °F (0.6 °C).
- Do not install on hot water supply lines.** The maximum operating water temperature of this filter system is 100°F (37.8°C).
- Do not install** if water pressure exceeds 125 psi (862 kPa). If your water pressure exceeds 80 psi (552 kPa), you must install a pressure limiting valve. Contact a plumbing professional if you are uncertain how to check your water pressure.
- Do not install** where water hammer conditions may occur. If water hammer conditions exist you must install a water hammer arrestor. Contact a plumbing professional if you are uncertain how to check for this condition.
- The disposable filter cartridge **MUST** be replaced every 6 months, at the rated capacity or if a noticeable reduction in flow rate occurs.

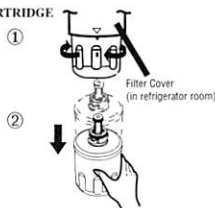
Entire system (excluding disposable cartridges) is warranted for a period of one year. Disposable cartridges are warranted for defects in material and workmanship only. Service life of disposable filter cartridges varies with local water conditions and is thus not warranted.

## PROCEDURE FOR FILTER CARTRIDGE INSTALLATION AND REPLACEMENT

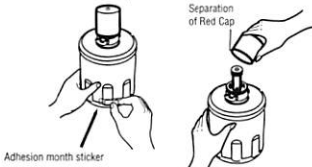
**WARNING:** To reduce risk of water damage to your property, DO NOT use generic brands (frequently referred to as "No brands") of water filters in your SAMSUNG Refrigerator. USE ONLY SAMSUNG BRAND WATER FILTERS. SAMSUNG will not be legally responsible for any damage, including, but not limited to property damage caused by water leakage from use of a generic water filter. SAMSUNG Refrigerators are designed to work ONLY WITH SAMSUNG Water Filter.

### 1 REPLACING THE FILTER CARTRIDGE

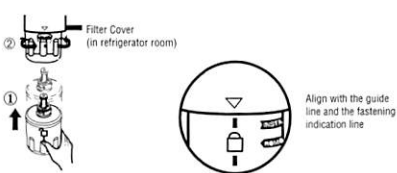
If you are replacing the cartridge, first slowly turn the cartridge 1/4 turn to the left and remove.



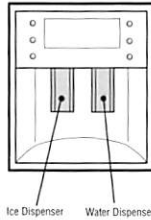
2 Apply the month sticker to the cartridge as a reminder to replace the filter within 6 months and remove red cap.



3 Align unlabeled side of filter with the indicator line so that it can be inserted into the filter cover. Turn the cartridge 1/4 turn to the right to lock it into place. You will feel a stop and the locked symbol should now be lined up with the indicator line.



4



Run water through the dispenser for 5 minutes to purge the system.

5



Open the refrigerator door and check the filter area for leaks.

### Models with a Replacement Indicator Light

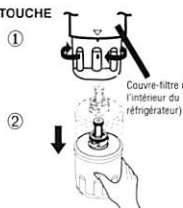
There is a replacement indicator light for the water filter cartridge on the digital panel. This light will turn orange to tell you that you need to replace the filter soon.

## INSTRUCTIONS DE POSE ET DE REMPLACEMENT DE LA CARTOUCHE FILTRANTE

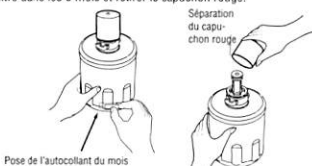
**ATTENTION:** Afin de réduire le risque des dégâts d'eau à votre propriété, NE UTILISEZ PAS les filtres à eau de marque générique (souvent appelée "sans marques") pour votre réfrigérateur SAMSUNG. UTILISEZ SEULEMENT les filtres à eau de MARQUE SAMSUNG. SAMSUNG sera responsable légalement d'aucun dégâts y compris mais non limité aux dégâts causés par fuite d'eau à cause d'usage de filtre à eau d'une marque générique. Les réfrigérateurs SAMSUNG sont conçus pour opérer SEULEMENT AVEC les filtres à eau SAMSUNG.

### 1 REMPLACEMENT DE LA CARTOUCHE FILTRANTE

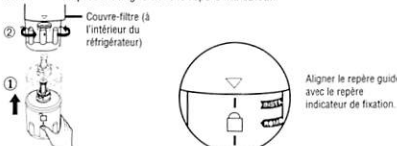
Pour remplacer la cartouche, tourner d'abord la cartouche usagée de 1/4 de tour vers la gauche et retirer.



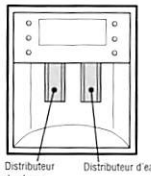
2 Appliquer l'autocollant du mois sur la cartouche pour ne pas oublier de remplacer le filtre dans les 6 mois et retirer le capuchon rouge.



3 Aligner le côté sans étiquette du filtre avec la ligne indicatrice afin qu'elle puisse s'insérer dans le couvercle du filtre. Tourner la cartouche de 1/4 de tour vers la droite pour la verrouiller en place. La cartouche atteint une butée et le symbole verrouillé est présent aligné avec le repère indicateur.



4



Laisser couler l'eau à travers le distributeur pendant 5 minutes pour rincer le système.

5



Ouvrir la porte du réfrigérateur et vérifier l'absence de fuite au voisinage du filtre.

### Modèles à témoin lumineux de remplacement

Le tableau numérique comporte un témoin lumineux de remplacement du filtre à eau. Ce témoin lumineux s'allume orange pour indiquer que le filtre doit être remplacé prochainement.

Le système doit être installé et utilisé conformément aux recommandations d'installation et directives du fabricant. Ne pas se conformer à ces directives pourrait annuler la garantie. \* Laisser couler l'eau pendant 5 minutes pour rincer la cartouche neuve.

Pour obtenir un filtre de rechange ou une réparation, communiquer avec votre détaillant local ou appeler au 1-800-SAMSUNG (É.-U.) Dans les autres pays, contacter votre distributeur local ou le centre d'entretien.

**MISE EN GARDE:** Afin de réduire les risques associés à l'ingestion de contaminants: ne pas utiliser avec de l'eau qui n'est pas sûre au point de vue microbiologique ou de qualité incertaine sans assurer une désinfection adéquate avant ou après le système. Les systèmes certifiés pour la réduction des sporocystes peuvent être utilisés avec des eaux désinfectées susceptibles de contenir des sporocystes filtrables. Établissement EPA numéro 070095-MEX-001

### ATTENTION: Afin de réduire les risques de dommages matériels associés aux fuites d'eau:

- Lire et suivre le mode d'emploi avant l'installation et l'utilisation de ce système.
- L'installation et l'utilisation DOIVENT être conformes à tous les codes gouvernementaux et de plomberie.
- Protéger du gel et retirer la cartouche si la température ambiante doit descendre sous les 0.6 °C (33 °F).
- Ne pas installer sur la canalisation d'alimentation en eau chaude. La température maximum de fonctionnement permise pour ce système de filtration est de 37.8°C (100°F).
- Ne pas installer sur une conduite d'eau dont la pression est supérieure à 862 kPa (125 psi). Si la pression est supérieure à 552 kPa (80 psi), il est nécessaire d'installer une soupape de limitation de pression. En cas de doute sur la manière de vérifier la pression de l'eau, communiquer avec un plombier.
- Ne pas installer là où des coups de bélier peuvent se produire. S'il se produit des coups de bélier, il est nécessaire d'installer un dispositif antibélier. En cas de doute sur la manière de vérifier cette situation, communiquer avec un plombier.
- Il FAUT remplacer la cartouche filtrante établie au moins tous les 6 mois ou selon la durée de vie certifiée, ou lorsqu'on observe une réduction importante du débit.

Le système est entièrement garanti (sauf les cartouches jetables) pour une période d'un an. Les cartouches jetables sont garanties contre les défauts de matériaux ou de fabrication seulement. La durée de vie utile des cartouches filtrantes jetables varie en fonction de la composition de l'eau et n'est, par conséquent, pas garantie.