



WEEKLY SPA CARE

SAFE | SOFT | SIMPLE



USER MANUAL

GET THE APP



Download on the  
App Store

GET IT ON  
Google play

WWW.O-CARE.COM

# O-CARE WEEKLY DOSE

## DOSING CHART FOR NATURAL WATER



Volume In liters	O-Care 1 ML	O-Care 2 ML
1000	100	100
1100	110	110
1200	120	120
1300	130	130
1400	140	140
1500	150	150
1600	160	160
1700	170	170
1800	180	180
1900	190	190
2000	200	200

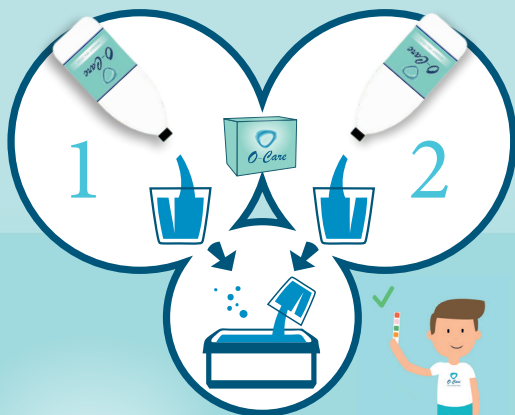
Volume In gallons	O-Care 1 OZ	O-Care 2 OZ
265	3.2	3.2
290	3.6	3.6
317	4	4
344	4.4	4.4
370	4.8	4.8
396	5.1	5.1
423	5.4	5.4
449	5.7	5.7
476	6.1	6.1
502	6.4	6.4
528	6.8	6.8

## DOSING CHART FOR SALT WATER



Volume In liters	O-Care ML
300 - 2000	120
2000 - 3000	200
3000 - 4000	300

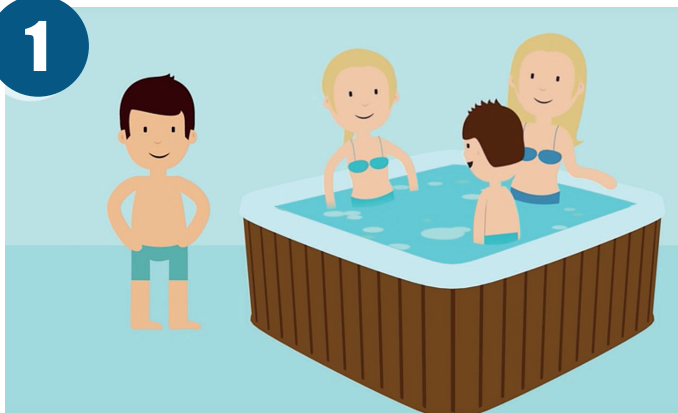
Volume In gallons	O-Care OZ
100-525	4
530-790	6
790-1000	10



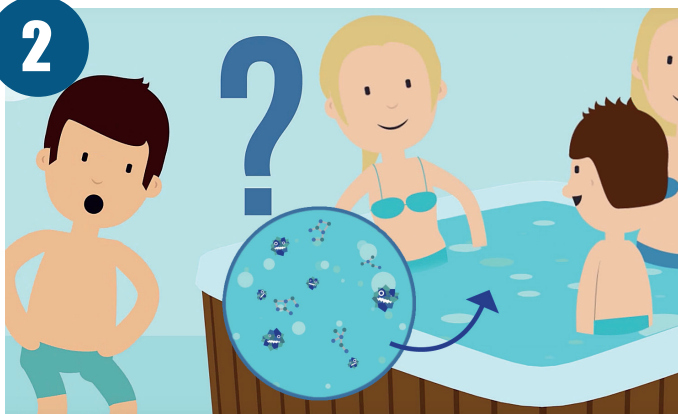
ppm = part per million  
mg/l = milligram per liter

pH	7.2 - 7.8
Chlorine / Cl	3 - 5 ppm* - mg/l*
Bromine / Br	2 - 6 ppm* - mg/l*
Alkalinity / TA	80 - 150 ppm* - mg/l*
Calcium / Ca	75 - 250 ppm* - mg/l*

1



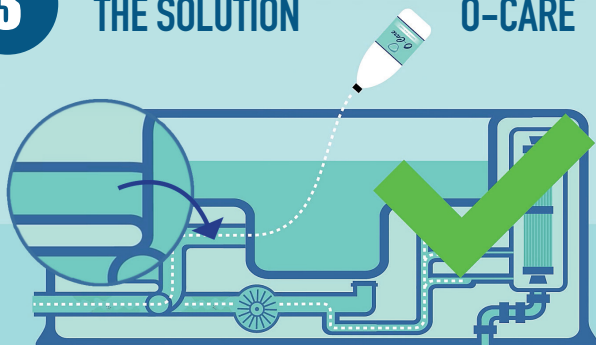
2



**3**

**THE SOLUTION**

**O-CARE**



**4**



**SAFE**



**SOFT**



**SIMPLE**

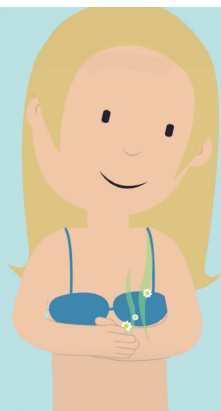
5

SAFE



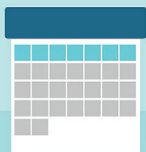
6

SOFT

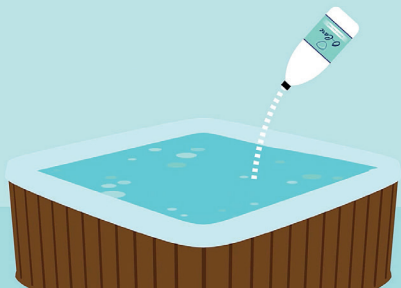


7

SIMPLE



1x



8

- ☒ SAFE
- ☒ SOFT
- ☒ SIMPLE



We advise that you read this user manual carefully to ensure effective and environment-friendly maintenance of your spa water.

The O-Care Weekly Spa Care package comprises:

- 2-liter or 68oz bottle 1
- 2-liter or 68oz bottle 2
- Measuring cup
- User manual

O-Care Weekly Spa Care is a two-component product. For clear, soft as silk and hygienically clean water, use the measuring cup to add the prescribed quantity from bottle 1 and bottle 2 to the spa water. For the required quantity amounts please refer to the label on the bottle or in the front of this manual.

## How To Use O-Care

- Because O-Care prevents and removes sediment build-up it is best to start up any new hot tub with O-Care.
- Whenever you add any product to the body of water (O-Care or other chemicals) it is best to run the pumps for better mixing.
- You can add O-Care at any time to the hot tub water regardless if you are changing the water or if it has been used for a while.
- You can also add O-Care if you have added other chemicals, the sequence will not influence the effectiveness or the water balance.
- In case you are experiencing issues related to longtime hot tub usage such as biofilm, flakes in the water or other issues we would advise to first use a pipe cleaner to accelerate the cleaning process.

## Step-by-step plan:

1. Turn on the pumps and make sure all the jets and waterfalls are open.
2. Add the correct amount of bottle 1 to the hot tub water.
3. Then add the correct amount of bottle 2 to the hot tub water.
4. Check and adjust pH and sanitizer level, please check the chart on page 3 of this manual for the correct levels.





## Tips

- Download the O-Care Aqua Tool App from the App Store or from Google Play to help you with water maintenance.
- If you have an extra filter you can alternate during cleaning.
- Ensure that all jets, waterfalls or fountains are always slightly open to ensure a good flow and pipe cleaning.

## A new spa

Contamination always occurs during transport and storage of a new spa. Treat a new spa with chlorine shock or a Spa pipe cleaner. It is possible that the water remains cloudy for the first few weeks. Weekly Spa Care from O-Care loosens all contaminants. This can mean that your spa water is not entirely crystal clear in the first week. Ensure that you disinfect with additional sanitizer in that period.

## Problems in keeping the water clean

Many factors play a role in retaining pure and clear water. The alkalinity (TA), pH value and calcium level of the mains water greatly influence the quality of your spa water. If you have questions please visit the [www.o-care.com](http://www.o-care.com) website or download the O-Care Aqua Tool App from the App Store or from Google Play.

## Emergencies

If product 1 or product 2 is ingested, drink a large amount of water immediately. Do not induce vomiting and do not consume alcohol. Also consult a doctor immediately.

\* Keep out of reach of children.

## Waste disposal

You can recycle the packaging once this is empty. If this is not possible, please dispose of the packaging in the designated container.

Thank you for using O-Care. We hope that you find this convenient to use.

If you have questions please contact your dealer or visit the website  
**[www.o-care.com](http://www.o-care.com)**

Wir empfehlen Ihnen, diese Gebrauchsanleitung sorgfältig durchzulesen, um eine effektive und umweltfreundliche Pflege Ihres Spa-Wassers zu gewährleisten.

Eine Packung O-Care Weekly Spa Care beinhaltet:

- 2-Literflasche Komponente 1
- 2-Literflasche Komponente 2
- Messbecher
- Gebrauchsanleitung

O-Care Spa Weekly Care besteht aus zwei Komponenten. Verwenden Sie den Messbecher, um Ihrem Spa-Wasser jeweils die vorgeschriebene Menge des Produkts aus Flasche 1 und Flasche 2 hinzuzufügen. So sorgen Sie für klares, seidenweiches und hygienisch reines Wasser. Durchschnittlich beträgt die erforderliche Menge bis zu 150 ml pro Flasche (lesen Sie das Etikett für die korrekte Dosierung).

Stufenplan:

- 1 Fügen Sie dem Spa-Wasser zunächst Produkt 1 hinzu.
- 2 Fügen Sie dem Spa-Wasser anschließend Produkt 2 hinzu.
- 3 Lassen Sie die Pumpe circa 1 Minute lang bei geöffneten Düsen laufen.
- 4 Nach Benützung Ihres Spas fügen Sie dem Spa-Wasser 5-20 g Chlorgranulat hinzu. (Seite 3)
- 5 Fügen Sie Ihrem Spa-Wasser jede Woche mindestens 5-20 g Chlorgranulat hinzu. (Seite 3)

## Erste Schritte mit O-Care

Reinigen Sie Ihren Spa sorgfältig, bevor Sie O-Care Weekly Spa Care zum ersten Mal benutzen. In den Rohrleitungen befinden sich oft Biofilm, Kalzium und andere Verunreinigungen. Reinigen Sie die Rohre mit einem Spa-Rohrreiniger und benutzen Sie grundsätzlich sauberes Leitungswasser, um den Spa zu füllen. Benutzen Sie keinen Wasserenthärter und lassen Sie das Wasser, das sich noch im Gartenschlauch befindet, zunächst abfließen (Bakterien).

## Tipps

- Wenn Sie über einen zusätzlichen Filter verfügen, können Sie die Filter während der Reinigung wechseln.

- Sorgen Sie dafür, dass alle Düsen, Wasserfälle oder Fontänen immer leicht geöffnet sind, um einen guten Durchfluss und eine effektive Rohrreinigung zu gewährleisten.

## Neuer Spa

Beim Transport und bei der Lagerung eines neuen Spas kommt es grundsätzlich zu Verschmutzungen. Behandeln Sie einen neuen Spa mit einem Chlorstoß oder einem Spa-Rohrreiniger. Es kann vorkommen, dass das Wasser in den ersten Wochen trüb bleibt. Weekly Spa Care von O-Care löst alle Verunreinigungen. Das kann dazu führen, dass Ihr Spa-Wasser in der ersten Woche nicht vollständig kristallklar ist. Desinfizieren Sie in dieser Zeit mit zusätzlichem Chlorgranulat.

## Probleme bei der Reinhaltung des Wassers

Beim Erhalt von reinem und klarem Wasser spielen zahlreiche Faktoren eine Rolle. Die Alkalinität (TAC), der pH-Wert und der Kalziumgehalt des Leitungswassers beeinflussen die Qualität Ihres Spa-Wassers in hohem Maße. Wenn Sie Fragen haben, besuchen Sie bitte die Website **www.o-care.com** oder wenden Sie sich an Ihren O-Care-Händler.

## Notfälle

Wenn Produkt 1 oder Produkt 2 geschluckt wurden, trinken Sie umgehend viel Wasser. Führen Sie kein Erbrechen herbei und trinken Sie keinen Alkohol. Konsultieren Sie umgehend einen Arzt.

\* Für Kinder unzugänglich aufbewahren.

## Abfallentsorgung

Wenn die Packung leer ist, können Sie diese recyceln. Sollte das nicht möglich sein, entsorgen Sie die Packung bitte im dafür ausgewiesenen Container.

Vielen Dank, dass Sie sich für O-Care entschieden haben.

Wir hoffen, dass Sie viel Freude an diesem Produkt haben werden.

Wenn Sie Fragen haben, wenden Sie sich bitte an Ihren Händler oder besuchen Sie die Website **www.o-care.com**

Le recomendamos que lea cuidadosamente este manual de usuario para garantizar un mantenimiento de su agua termal eficaz y respetuoso con el medio ambiente.

El paquete Weekly Spa Care de O-Care comprende:

- botella de 2 litros de componente 1
- botella de 2 litros de componente 2
- Taza de medición
- Manual de usuario

El producto Spa Weekly Care de O-Care consta de componentes. Para obtener un agua transparente, limpia, higiénica y delicada como la seda, utilice la taza de medición para añadir la cantidad establecida de la botella 1 y de la botella 2 al agua termal. De media, la cantidad necesaria es de 150 ml de cada botella (consulte la etiqueta para conocer la dosis correcta).

Preparación paso a paso:

- 1 En primer lugar, añada el producto 1 al agua termal.
- 2 A continuación, añada el producto 2 al agua termal.
- 3 Deje que la bomba funcione a máxima potencia durante al menos 1 minuto con todos los surtidores abiertos.
- 4 Después de utilizar el balneario, añada 5-20 gramos de gránulos de cloro al agua termal. (página 3)
- 5 Añada, como mínimo, 5-20 gramos de gránulos de cloro a su agua termal todas las semanas. (página 3)

## Primer uso de O-Care

Limpie a fondo su instalación antes de usar por primera vez Weekly Spa Care de O-Care. Con frecuencia se encuentran biopelículas, calcio y otros tipos de contaminación en las tuberías. Límpielas con un limpiador de tuberías de balneario y utilice siempre agua limpia del grifo para llenar su instalación. No emplee descalcificadores de agua y deje que salga primero toda el agua de la manguera del jardín (bacterias).

## Consejos

- Si tiene más de un filtro, puede alternarlos durante la limpieza.
- Asegúrese de que todos los surtidores, cascadas o fuentes están siempre ligeramente abiertos para garantizar una buena circulación y limpieza de las tuberías.

## Un balneario nuevo

Durante el transporte y el almacenamiento de un nuevo balneario siempre se originan casos de contaminación. Aplique al nuevo balneario un tratamiento de cloración de choque o un limpiador de tuberías para balneario. Es posible que el agua quede turbia las primeras semanas. Weekly Spa Care de O-Care reblandece todos los contaminantes, por lo que es posible que el agua de su balneario no esté totalmente cristalina durante la primera semana. Asegúrese de desinfectarla con gránulos de cloro adicionales durante ese periodo.

## Problemas para mantener el agua limpia

Existen muchos factores que determinan un agua pura y transparente. La alcalinidad (TAC), el valor del pH y el nivel de calcio del agua del grifo influyen considerablemente en la calidad del agua de su balneario. Si tiene dudas, visite el sitio web **[www.o-care.com](http://www.o-care.com)** o consulte con su distribuidor O-Care.

## Emergencias

Si ingiere el producto 1 o el producto 2, beba una gran cantidad de agua de inmediato. No provoque el vómito ni consuma alcohol. Consulte con su médico inmediatamente.

\* Manténgase fuera del alcance los niños.

## Eliminación de desechos

Una vez vaciado, puede reciclar el embalaje. Si no es posible, deseche el embalaje en el contenedor designado.

Gracias por utilizar O-Care. Esperamos que le resulte fácil de usar. Si tiene preguntas, póngase en contacto con su distribuidor o visite **[www.o-care.com](http://www.o-care.com)**

Voor goed en milieuvriendelijk onderhoud van uw spawater adviseren wij u deze gebruiksaanwijzing goed door te lezen.

Inhoud van het O-Care Weekly Spa Care pakket:

- 2 liter fles component 1
- 2 liter fles component 2
- Maatbeker
- Gebruiksaanwijzing

O-Care Spa Weekly Care is een twee componenten product. Voeg de voorgeschreven hoeveelheid van fles 1 en fles 2 toe aan het spawater met behulp van de maatbeker voor helder, zijdezacht en hygiënisch schoon water. De juiste dosering kunt u vinden op de fles of voorin deze handleiding.

Stappenplan:

- 1 Voeg eerst product 1 toe aan het water van de spa.
- 2 Voeg daarna product 2 toe aan het water van de spa.
- 3 Laat de pompen ongeveer 1 minuut op vol vermogen draaien met alle jets open.
- 4 Controleer en corrigeer de pH en chloorwaardes (pH 7,2-7,8 / CL 3-5 ppm). (check de tabel op pag 3)
- 5 Na gebruik van de spa 5-20 gram chloor toevoegen of minimaal 1 x per week indien de spa niet gebruikt wordt. (check de tabel voor de juiste hoeveelheid op pag 3)

## Starten met O-Care

Reinig uw spa goed voordat u O-Care Weekly Spa Care voor de eerste keer gebruikt. Biofilm calcium en andere type vervuiling bevinden zich vaak in de leidingen. Reinig de leidingen met een Spa leiding reiniger en gebruik bij het vullen van de Spa altijd schoon leidingwater. Laat restwater wat nog in de (tuin)slang zit eerst weggelopen. (bacteriën)



## Tips

- Download de O-Care Aqua Tool app om u te helpen met water onderhoud of problemen.
- Met een extra filter kunt u rouleren tijdens het schoonmaken.
- Zorg dat alle jets, watervallen of fonteinën altijd iets open staan voor een goede doorstroming en reiniging van de leidingen.

## Een nieuwe Spa

Tijdens transport en opslag van een nieuwe spa ontstaat altijd vervuiling. Behandel een nieuwe spa met chloorshock of een Spa leiding reiniger. Tijdens de eerste weken is het mogelijk dat het water troebel blijft. Weekly Spa Care van O-Care zorgt dat vervuiling wordt losgemaakt. Dit kan veroorzaken dat uw spawater de eerste week niet helemaal kristal helder is. Zorg dat u in die periode extra desinfecteert met wat extra chloorgranulaat.

## Problemen om het water zuiver te houden?

Vele factoren spelen mee om zuiver en helder water te behouden. De alkaliteit (TAC), pH-waarde en het calciumgehalte van het leidingwater zijn van grote invloed op de kwaliteit van uw spawater. Indien u vragen heeft kijk op de website **www.o-care.com** of download de O-Care Aqua Tool App via de App Store of Google Play.

## Eerste hulp

Als product 1 of product 2 wordt ingeslikt drink dan onmiddellijk een grote hoeveelheid water. Forceer geen braken en gebruik geen alcohol. Raadpleeg onmiddellijk ook een arts.

\* Buiten bereik van kinderen houden.

## Afvalverwerking

Als de verpakking leeg is kunt u deze aanbieden voor recycling. Indien dit niet mogelijk is dan afvoeren in de daarvoor bestemde container.

Dank u voor het gebruik van O-Care. Wij wensen u veel gemak met het gebruik ervan. Als u vragen heeft, neem dan contact op met uw dealer of kijk op de website **www.o-care.com**

Vi råder deg til å lese denne bruksanvisningen nøye for å sikre effektivt og miljøvennlig vedlikehold av badevannet ditt.

O-Care Weekly Spa Care-pakken består av:

- En 2 liters flaske med komponent 1
- En 2 liters flaske med komponent 2
- Målebeger
- Bruksanvisning

O-Care Spa Weekly Care er et produkt som består av to komponenter. For å få klart, silkemykt og hygienisk rent vann skal du bruke målebegeret for å tilsette den foreskrevne mengden fra de to flaskene i badevannet. For å finne de nødvendige mengdene kan du se på merkelappen på flasken eller bakerst i denne bruksanvisningen.

Trinn-for-trinn:

- 1 Tilsett først produkt 1 i vannet i boblebadet.
- 2 Tilsett deretter produkt 2 i vannet i boblebadet.
- 3 La pumpen gå i ca. 1 minutt på full effekt med alle slusene åpne.
- 4 Kontroller og juster pH og nivået av rengjøringsmiddel (pH 7,2–7,8 / kl 3–5 ppm / br 2–6 ppm eller sjekk tabellen på side 3)
- 5 Etter at du har brukt massasjebadet, skal du tilsette 5–20 g kloringranulat i badevannet. I perioder der massasjebadet ikke er i bruk, må du passe på å tilsette den samme mengden minst én gang i uka (sjekk doseringsoversikten over rengjøringsmiddel på side 3)

## Kom i gang med O-Care

Rengjør massasjebadet godt før du bruker O-Care Weekly Spa Care for første gang. Biofilm, kalsium og andre typer forurensning finnes ofte i rørene. Rengjør rørene ved hjelp av rørrensemiddel for massasjebad. Bruk alltid rent vann fra kranen til å fylle massasjebadet. Tøm først ut vannet som fortsatt er i hageslangen (bakterier).





## Tips

- Last ned O-Care Aqua Tool App fra App Store eller Google Play for hjelp til å vedlikeholde vannet.
- Hvis du har et ekstra filter, kan du veksle under rengjøring.
- Sørg for at alle sluser, fossefall eller fontener alltid er litt åpne for å sikre en god flyt og rørrengjøring.

## Et nytt massasjebad

Forurensning oppstår alltid under transport og lagring av et nytt massasjebad. Gi det nye massasjebadet et klorsjokk eller en behandling med rørrensemiddel for massasjebad. Det er mulig at vannet forblir uklart de første ukene. Weekly Spa Care fra O-Care løser opp all forurensning. Dette kan bety at badevannet ikke er fullstendig krystallklart den første uka. Sørg for at du desinfiserer med ekstra klorgrenulat i denne perioden.

## Problemer med å holde vannet rent

Mange faktorer spiller en rolle i å opprettholde rent og klart vann. Alkaliteten (TAC), pH-verdien og kalsiumnivået i vannet fra kranen påvirker i stor grad kvaliteten på badevannet. Hvis du har spørsmål, kan du gå inn på nettsiden **www.o-care.com** eller laste ned O-Care Aqua Tool App fra App Store eller Google Play.

## Nødsituasjoner

Hvis produkt 1 eller produkt 2 svelges, drikk store mengder med vann øyeblikkelig. Fremkall ikke brekninger, og drikk ikke alkohol. Rådfør også med lege umiddelbart.

\* Oppbevares utilgjengelig for barn.

## Avfallshåndtering

Du kan resirkulere pakningen når den er tom. Hvis dette ikke er mulig, må du kaste emballasjen i den angitte beholderen.

Takk for at du bruker O-Care. Vi håper at du synes dette er praktisk å bruke. Hvis du har spørsmål, kan du ta kontakt med forhandleren eller gå inn på nettsiden **www.o-care.com**

Lue tämä käyttöohje huolellisesti, sillä se auttaa sinua varmistamaan altaasi tehokkaan ja ympäristöystävällisen vedenhoidon.

O-Care Weekly Spa Care -paketti sisältää seuraavat osat :

- 2 litran pullo, komponentti 1
- 2 litran pullo, komponentti 2
- Mittakuppi
- Tämä käyttöohje

O-Care Weekly Spa Care on kaksikomponenttinen tuote. Altaasi vedestä tulee kirkasta, silkinpehmeää ja hygienisen puhdasta, kun lisäät siihen mittakuppia käyttäen ohjeiden mukaisen määrän pullosta 1 ja pullosta 2. Katso tarvittavat määrät pullojen etiketeistä tai tämän käyttöohjeen etuosasta.

Vedenhoito vaihe vaiheelta :

- 1 Lisää kylpytynnyrin veteen ensin tuote 1.
- 2 Lisää seuraavaksi kylpytynnyrin veteen tuote 2.
- 3 Anna pumpun käydä noin 1 minuutti täydellä teholla kaikkien suuttimien ollessa auki.
- 4 Tarkasta ja säädä pH:n ja desinfiointiaineen taso (pH 7,2–7,8 / CL 3–5 ppm / BR 2–6 ppm tai katso kaavio sivulta 3).
- 5 Lisää altaan käytön jälkeen veteen 5–20 g klooria tai bromia. Jos et käytä allasta, tämä annos on lisättävä vähintään kerran viikossa (tarkasta desinfiointiaineen annostuskaavio sivulta 3).

## O-Care-vedenhoidon aloittaminen

Puhdista allas huolellisesti ennen O-Care Weekly Spa Care -tuotteen ensimmäistä käyttökertaa. Putkiin kertyy usein biokalvoa, kalkkia ja muita epäpuhtauksia. Puhdista putket allasputkien puhdistusaineella ja käytä altaan täyttämiseen aina puhdasta vesijohtovettä. Valuta puutarhaletkusta ensin pois siellä seisonut vesi (bakteereja).

## Vinkkejä

- Lataa O-Care Aqua Tool App -sovelluksemme App Store tai Google Play -sovelluskaupasta vedenhoidon avuksi.



- Jos sinulla on ylimääräinen suodatin, voit vaihdella suodattimia puhdistuksen aikana.
- Varmista, että kaikki suuttimet, suihkulähteet ja vesiputoukset ovat aina hiukan auki hyvän virtauksen ja putkien puhdistumisen varmistamiseksi.

## Uusi kylpyallas

Uuteen altaaseen muodostuu kuljetuksen ja varastoinnin aikana epäpuhtauksia. Käsittele uusi allas klooripitoisella shock-tuotteella tai allasputkien puhdistusaineella. Vesi saattaa aluksi olla sameaa muutaman viikon ajan. O-Caren Weekly Spa Care irrottaa epäpuhtauksia. Sen seurauksena altaan vesi ei aina ole aivan kristallinkirkasta ensimmäisen viikon aikana. Tänä aikana allas on desinfioitava ylimääräisellä desinfiointiaineella.

## Ongelmia veden pitämisessä puhtaana

Monet seikat vaikuttavat veden pysymiseen puhtaana ja kirkkaana. Altaan vedenlaatuun vaikuttavat merkittävästi alkalisuus (TA), pH-arvo ja kalkin määrä. Jos sinulla on kysyttävää, käy sivustollamme [www.o-care.com](http://www.o-care.com) tai lataa O-Care Aqua Tool App -sovelluksemme App Store tai Google Play -sovelluskaupasta.

## Hätätilanteet

Jos tuotetta 1 tai tuotetta 2 on joutunut elimistöön, juo heti runsaasti vettä. Älä yritä oksentaa, äläkä nauti alkoholia. Ota myös heti yhteyttä lääkäriin.

\* Säilytettävä lasten ulottumattomissa.

## Tuotteen hävittäminen

Tyhjä pakkaus voidaan toimittaa kierrätettäväksi. Jos tämä ei ole mahdollista, vie pakkaus sitä varten tarkoitettuun säiliöön.

Kiitos O-Care-tuotteen käytöstä. Toivomme, että koet tuotteemme käytön helpoksi ja miellyttäväksi.

Jos sinulla on kysyttävää, ota yhteyttä jälleenmyyjäsi tai käy sivustollamme [www.o-care.com](http://www.o-care.com)

Vi rekommenderar att du läser denna bruksanvisning noggrant för att säkerställa ett effektivt och miljövänligt underhåll av ditt spa-vatten.

O-Care Weekly Spa Care-paketet består av :

- 2-litersflaska komponent 1
- 2-litersflaska komponent 2
- Mätbägare
- Bruksanvisning

O-Care Spa Weekly Care är en tvåkomponentsprodukt. För klart, silkeslent och hygieniskt rent vatten, använd mätbägaren för att tillsätta den anvisade mängden från flaska 1 och flaska 2 i spa-vattnet. För rekommenderad mängd, se etiketten på flaskan eller framsidan av denna bruksanvisning.

Steg-för-steg-anvisningar :

- 1 Tillsätt först produkt 1 i spa-vattnet.
- 2 Tillsätt sedan produkt 2 i spa-vattnet.
- 3 Låt pumpen köra för fullt i ca 1 minut med alla jetstrålar öppna.
- 4 Kontrollera och justera pH- och desinfektionsnivå (pH 7,2-7,8/CL 3-5 ppm/BR 2-6 ppm eller se diagrammet på sidan 3)
- 5 Efter att du har använt spabadet ska du tillsätta 5-20 gram klor eller brom i spa-vattnet. Om du inte använder spabadet ska du tillsätta samma mängd minst en gång i veckan (se desinfektionsschema på sidan 3)

## Börja med O-Care

Rengör ditt spa ordentligt innan du använder O-Care Weekly Spa Care för första gången. Biofilm, kalk och andra typer av förorening finns ofta i rören. Rengör rören med en spa-rengörare och använd alltid rent vatten för att fylla spabadet. Låt det vatten som fortfarande finns i slangen rinna ut först (bakterier).

## Tips

- Ladda ner O-Care Aqua Tool App från App Store eller Google Play för hjälp med underhåll av vattnet.

- Om du har ett extra filter kan du byta under rengöringen.
- Se till att alla jetstrålar, vattenfall och fontäner alltid är lite öppna för att säkerställa ett gott flöde och rengöring av rören.

## Ett nytt spa

Förorening sker alltid under transport och förvaring av ett nytt spa. Behandla ett nytt spa med klorchock eller en spa-rengörare. Det är möjligt att vattnet förblir grumligt under de första veckorna. Weekly Spa Care från O-Care löser upp alla föroreningar. Detta kan innebära att ditt spa-vatten inte är helt kristallklart under den första veckan. Se till att du desinficerar med extra desinficeringsmedel under denna period.

## Problem med att hålla vattnet rent

Många faktorer spelar in när det gäller att behålla vattnet rent och klart. Alkaliteten (TA), pH-värdet och kalciumnivån för det vatten som används påverkar kraftigt ditt spa-vatten. Om du har frågor, besök webbplatsen **[www.o-care.com](http://www.o-care.com)** eller ladda ner O-Care Aqua Tool App från App Store eller Google Play.

## Nödsituationer

Om produkt 1 eller produkt 2 förtärs ska du dricka en stor mängd vatten omedelbart. Framkalla inte kräkningar och drick inte alkohol. Kontakta läkare omedelbart.

\* Förvara utom räckhåll för barn.

## Avfallshantering

Du kan återvinna förpackningen när den är tom. Om detta inte är möjligt, kassera förpackningen i avsedd behållare.

Tack för att du använde O-Care. Vi hoppas att du tycker det är lätt att använda.

Om du har frågor kontaktar du din återförsäljare eller besöker webbplatsen **[www.o-care.com](http://www.o-care.com)**

Vi rekommenderar att du läser denna bruksanvisning noggrant för att säkerställa effektivt och miljövänligt underhåll av ditt spavatten.

O-Care Weekly Spa Care-paketet består av:

- 2-litersflaska, komponent 1
- 2-litersflaska, komponent 2
- Mätglas
- Bruksanvisning

O-Care Spa Weekly Care är en tvåkomponentsprodukt. För rent och silkeslent hygieniskt vatten, använd mätglaset för att tillföra angiven mängd från flaska 1 och 2 till spavattnet. För nödvändig mängd, hänvisa till flaskans etikett eller framsidan på denna bruksanvisning.

Steguppdelade anvisningar:

- 1 Lägg först till produkt 1 i badkarsvattnet.
- 2 Lägg sedan till produkt 2 i badkarsvattnet.
- 3 Tillåt pumpen att driva i ungefär 1 minut på full ström med alla strålar igång.
- 4 Kontrollera och justera pH- och rengöringsnivå (pH 7,2-7,8/CL 3-5 ppm / BR 2-6 ppm eller kontrollera diagrammet på sida 3)
- 5 Efter användning av ditt spa bör du tillföra 5-20 gram klor eller brom till ditt badkarsvatten, om du inte använder badkaret bör du tillföra samma mängd minst en gång per vecka (kontrollera doseringsdiagram för rengöringsmedel på sida 3)

## Komma igång med din O-Care

Rengör ditt spa innan du använder O-Care Weekly Spa Care för första gången. Biofilm, kalcium och andra typer av föroreningar hittas oftast i rör. Rengör rören med en rörrengörare och använd alltid rent vatten för att fylla på ditt spa. Tillåt vattnet som fortfarande finns kvar i vattenslangen att dräneras först (detta är pga bakterier i slangen).

## Tips

- Ladda ned appen O-Care Aqua Tool från App Store eller Google



Play för att få hjälp med vatterunderhåll.

- Om du har ett extra filter som du kan växla till under rengöring.
- Säkerställ att alla strålar, vattenfall och fontäner alltid är något öppna för att säkerställa bra flöde och rengöring av rör.

## Ett nytt spa

Förening uppstår alltid under transport och lagring av ett nytt spa. Behandla ett nytt spa med en klorchock eller en sparörrengörare. Det är möjligt att vattnet kommer vara dimmigt under de första veckorna. Weekly Spa Care från O-Care lossar på alla föreningar. Detta betyder att ditt spavatten inte kommer att vara helt kristallklart under den första veckan. Se till att du desinficerar med ytterligare rengöringsmedel under denna period.

## Problem med att hålla vattnet rent

Många faktorer spelar en roll i att hålla vattnet rent och klart. Alkalinitet (TA), ph-värde och kalcium i vattnet spelar en stor roll kring hur det påverkar ditt spavattens kvalitet. Om du har frågor kan du besöka [www.o-care.com](http://www.o-care.com) eller ladda ned appen O-Care Aqua Tool från App Store eller Google Play.

## Nödsituationer

Om produkt 1 eller 2 förtärs bör du dricka en stor mängd vatten omedelbart. Försök inte att få dig själv att spy och drick inte alkohol. Uppsök läkarvård omedelbart.

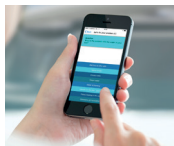
\* Håll produkterna utom räckhåll för barn.

## Avyttring av skräp

Du kan återvinna förpackningen när den är tom. Om detta inte är möjligt kan du avyttra förpackningen i lämplig container.

Tack för att du använder O-Care. Vi hoppas att du är nöjd med denna bruksanvisning.

Om du har frågor bör du kontakta din återförsäljare eller besöka vår webbplats [www.o-care.com](http://www.o-care.com)



# WATER MAINTENANCE APP

The O-Care Aqua Tool is especially designed for a hot tub, small pool or a swim spa. The Aqua Tool will help you to solve any water maintenance problem.

Download it now from the App Store or from Google play

GET THE APP



Download on the  
App Store

GET IT ON  
Google play